

COMMISSION DU FOOTBALL FEMININ 2018-2019



Catégories de U6F à U13F

SOMMAIRE

➤ FILLOFOOT

➤ U11F A 5

➤ U11F A 8

➤ U13F A 8

➤ EQUIPEMENTS DES JOUEUSES

➤ POINTS ADMINISTRATIFS

➤ TECHNIQUES

➤ PROMOTION FOOTBALL FEMININ

MEMBRES DE LA COMMISSION DU FOOTBALL FÉMININ



**Jean-François
DUPONT**
Président



**Christophe
CHAPPUIS**
Vice Président



Fatna JDAINI
Représentante
Comité de Direction



Dorette ELANGUE-ETEME
Membre
Com. Technique



Natacha HUGEL
Membre
Arbitrage



**Claude
KALENDERIAN**
Membre



Jean-Pierre DENIS
Membre



Pascal RIVIERE
Membre



Ida MIKRUT
Membre



Laura BOCHER
Stagiaire



SALARIÉ(E)S DU DISTRICT



Clémentine LUNT
Référente
Administrative



Franck BARDET
Référent Technique



Nicolas TEXIER
Référent Technique



LA COMMISSION DU FOOTBALL FÉMININ

Le District des Yvelines recherche des personnes motivées pour faire partie de la Commission du Football Féminin.

Participer à cette commission, c'est intégrer un groupe de travail et de discussions dont les thèmes portent principalement sur :

- La promotion du football féminin.
- Le développement de la pratique.
- L'aide à la structuration de la pratique
- La fidélisation des licenciées.
- L'organisation de toutes les compétitions féminines (sauf seniors F à 11)



FILLOFOOT

PLATEAUX FILLOFOOT

OBJECTIFS :

- Permettre aux filles peu nombreuses de U6F à U9F dans leur club de pratiquer le football.
- Proposer une pratique du football plus régulièrement aux jeunes filles.
- Parce-que la mixité a ses limites (même si elle a aussi ses avantages).
- Permettre aux clubs d'accueil (participants ou non aux Fillofoot) de promouvoir le football féminin afin de développer et structurer leur section féminine.

Journées importantes :

- Le 29 septembre 2018 : La « Rentrée du football »
- Le 16 mars 2019 : Mesdames Franchissez la Barrière
- Le 1^{ER} juin 2019 : La Journée du Football Féminin
- Le 22 juin 2019 : Fillofoot Régional



PLATEAUX FILLOFOOT

ORGANISATION :

Dispositif accessible à toutes les jeunes filles licenciées des catégories U6F à U9F (de 2010 à 2013) :

- Aussi bien celles qui jouent en mixité que celles qui jouent avec des équipes féminines.
- Pour les nouvelles pratiquantes qui veulent découvrir le football à partir de 5 ans révolus (U6F), le District a prévu une assurance spécifique pour cette activité ponctuelle.
- Un mail vous sera envoyé pour vous demander les effectifs présents sur la manifestation, merci à vous d'y répondre pour que le club d'accueil puisse s'organiser
- Un calendrier est préétabli au début de la saison (13 rassemblements)
- Les clubs recevants s'occupent de l'organisation du plateau : tous les jeux et ateliers techniques seront envoyés aux club suivant la période.
- Les lieux d'organisation de plateaux seront décidés par la commission du Football Féminin au début de saison afin que les Clubs s'organisent au mieux pour l'encadrement de ces derniers. Nous vous rappelons que vous pouvez vous proposer pour l'accueil de plateaux.



PLATEAUX FILLOFOOT

Pour organiser un plateau Fillofoot, il est nécessaire d'avoir :

- 1 terrain de foot à 11, avec le matériel pour baliser les terrains
- 4 Encadrant(e)s (2 pour animer les ateliers) dont au moins un(e) Educateur(trice) qui gère les rotations.
- 1 pharmacie, des chasubles, de l'eau, une collation ...
- 1 bon encadrement pour répartir les tâches :
 - Dirigeant(e) : accueil, collation ...
 - Éducateur(trice) : gestion du plateau (rotation des équipes, animateur du jeu imposé, arbitrage ...)
- Imprimer la feuille de plateau avec les jeux
- Faire un briefing avec les encadrants des clubs présents avant le début du plateau
- Informer les parents du déroulement du plateau (rencontres + jeu) et des règles à respecter (positionnement derrière la main-courante, encouragement uniquement...)
 - **Nous rappelons que toute personne du club se doit d'interdire l'accès aux parents SUR le terrain.**



FILLOFOOT

NOM CLUB	NB EQUIPES	NB JOUEUSES	REFERENT
ECQUEVILLY E.S.			Jean-Luc ROSSIGNOL
ELANCOURT O.S.C.	1	5	LAURA BOCHER
GUYANCOURT SQ E.S.			Anne Cécile CLAIN
LIMAY ALJ	3	12	El Mbarki Ahmed
MANTOIS 78 F.C.			Idriss NIENG
MAUREPAS A.S.	1	6	Gérard MARQUIS
MEZIERES A.J.			Frédéric LEGUAY
MONTIGNY LE BX A.S.			Laura BOUSSIQUET
PARIS ST GERMAIN F.C.	4	14	David TURON
POISSY A.S.	2	12	KELLER Marc-Antoine
ROSNY/SEINE C.S.M.	1	8	Marion LEMAISTRE
SARTROUVILLE F.C.			Ibrahim BENLARBI
TRAPPES E.S.			Rodrigue M'BIZI
VERSAILLES 78 F.C.	?	?	
VILLEPREUX F.C.			CANTALAPIEDRA Marc
VOISINS F.C.	1	6	Christian PORNET
	13	63	

U11F



CRITÉRIUM U11 F A 5

OBJECTIF

- L'objectif de ce dispositif, supervisé par la Commission du Football Féminin, est de permettre aux jeunes filles de s'exprimer dans un contexte sécurisé, propice à leur épanouissement sportif.
- Le format « plateaux » a été choisi, afin de regrouper un maximum de clubs et de jeunes filles sur un nombre de **sites à définir**.
- Ce challenge doit permettre à l'ensemble des clubs de constituer des équipes ou des parties d'équipe, tout au long de la saison (14 rassemblements).

Journées importantes :

- Le 22 septembre 2018 : La « Rentrée du football »
- Le 16 mars 2019 : Mesdames Franchissez la Barrière
- Le 1^{er} juin 2019 : La Journée du Football Féminin
- Le 22 juin 2019 : Fillofoot Régional



CRITÉRIUM U11F A 5

ORGANISATION

- Aujourd'hui **8 équipes inscrites**, possibilité d'en inscrire tout au long de la saison.
- Pratique du football à 5 sous forme de plateaux, pour les jeunes filles licenciées des U10F aux U11F (2008 à 2009) possibilité de surclasser 3 U9F.
- Les matches se déroulent le **samedi matin à 10H45**.
- Espace de jeu : un $\frac{1}{4}$ de terrain de football à 11 pour un terrain de foot à 5, soit un terrain foot à 8 pour un plateau au minimum.
- Temps de jeu : 3x16' ou 4x12' soit 50 minutes maximum de temps effectif de jeu.



CRITÉRIUM U11F A 5

ORGANISATION

- **L'inscription d'une équipe auprès du District est obligatoire pour participer au critérium. Si vous n'avez pas suffisamment de joueuses pour faire une équipe il est conseillé d'inscrire un nombre de joueuses pour que nous prévenions le club d'accueil le plus proche géographiquement et les intégrions dans une autre équipe participante.**
- Une épreuve d'initiation à la jonglerie sera à organiser en amont des rencontres ou pendant les temps d'attente (s'adapter suivant la situation)
- Les Clubs devront organiser ce plateau en autonomie et renvoyer impérativement les documents (fiches équipes + feuille plateau + feuilles de jonglerie) au District 48 heures après l'évènement maximum (voie postale ou email).
- Les lieux de plateaux seront décidés par la commission du Football Féminin en début de saison afin que les Clubs (accueillants + visiteurs) s'organisent en amont pour l'encadrement de ces derniers.



CRITÉRIUM U11 F A 8

OBJECTIF

- L'objectif de ce dispositif, supervisé par la Commission du Football Féminin, est de permettre aux jeunes filles de s'exprimer dans un contexte sécurisé, propice à leur épanouissement sportif.
- Le format « Critérium » a été choisi, afin de regrouper un maximum de clubs et de jeunes filles tout au long de la saison.
- Le critérium se déroulera en 2 phases.

Journées importantes :

- Le 22 septembre 2018 : La « Rentrée du football »
- Le 16 mars 2019 : Mesdames Franchissez la Barrière
- Le 1^{er} juin 2019 : La Journée du Football Féminin
- Le 22 juin 2019 : Fillofoot Régional



CRITÉRIUM U11 F A 8

ORGANISATION

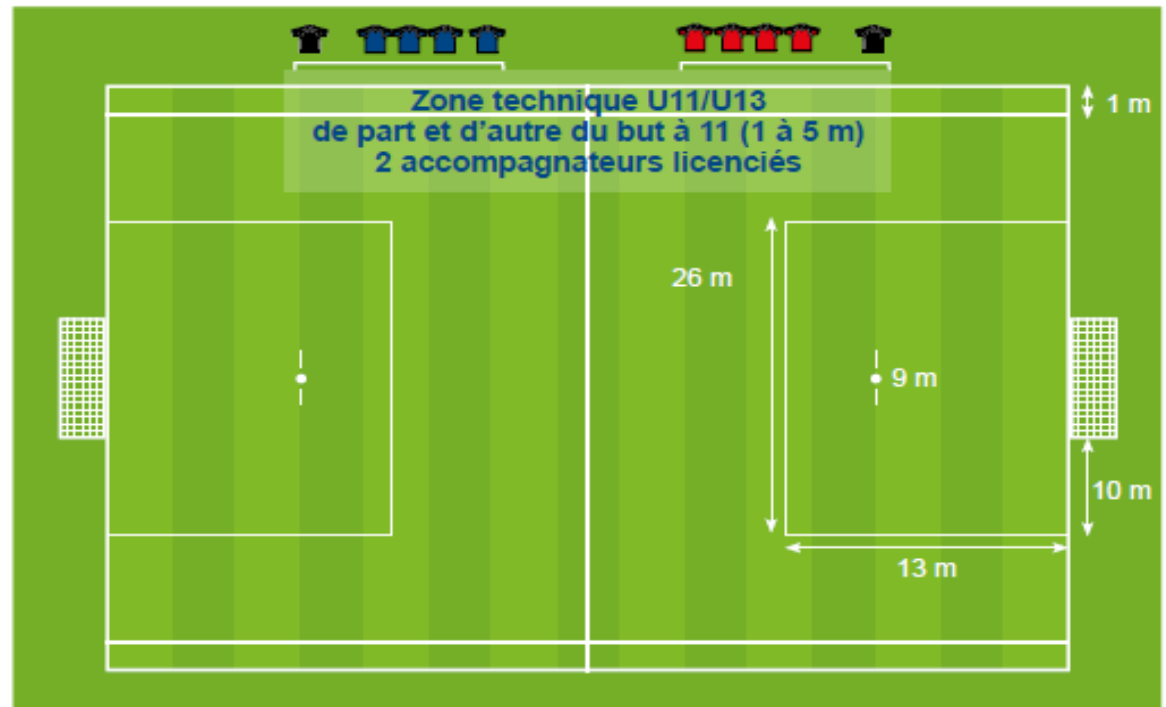
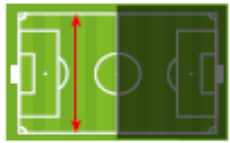
- Compétition de football à 8 dont une gardienne + 4 remplaçantes (maxi.).
- Engagements : équipes.
- Espace de jeu : un terrain de football à 8.
- Les matches se déroulent le samedi matin à 10H45.
- Le temps de jeu est de 50 minutes de temps effectif maximum, avec des temps de jeux en fonction de la formule choisie.
- Avant les rencontres 1 épreuve technique **obligatoire** (détails ci-après).
- 2 phases : 1^{ère} phase = Poule unique - 2^{ème} phase = selon inscriptions
- Chaque équipe doit être en capacité d'accueillir les rencontres (terrains, vestiaires...). Nous tiendrons compte dans la mesure du possible des alternances demandées.
- Tout forfait sera amendé.
Au bout de 3 forfaits, l'équipe est comptée forfait général.



Zone Technique Obligatoire

ESPACES DE JEU

(1/2 terrain à 11)



Zone centrale (entre les 2 terrains) réservée exclusivement aux arbitres assistants

Obligation : Parents derrière la main courante ou à 5 mètres des lignes du terrain si absence de barrières

U11F

NOM CLUB	NB EQUIPE FOOT A 5	NB EQUIPE FOOT A 8	REFERENT
CARRIERES SUR SEINE U.S.			Pascal RIVIERE
CONFLANS F.C.	1		Sarah DEGAGE
CROISSY U.S.			MAHDJANE Mohsaïd
ELANCOURT O.S.C	1		LAURA BOCHER
GUYANCOURT SQ E.S.		2	
HOUILLES S.O.			Paulo LOPES
LIMAY ALJ		1	El Mbarki Ahmed
MAGNY FC 78	1		
MANTOIS 78 F.C.			Idriss NIENG
MONTIGNY LE BX A.S.			Chloé LANDES
PARIS ST GERMAIN F.C.	1	1	David TURON
POISSY A.S.		1	SEGALA YVANNA
RAMBOUILLET YVELINES F.C.	1		Fanny GUILLOIS
ROSNY/SEINE C.S.M.	1		Yvon LAMIET
TRAPPES E.S.			Silly CAMARA
VILLEPREUX F.C.			CANTALAPIEDRA MARC
VOISINS F.C.	1		Christian PORNET
BEYNES F.C.			Julien CHAPALAIN
BUC FOOT A.O.			Stéphane PALMITESSA
VERSAILLES 78 F.C.	1		
VILLENES ORGEVAL			Maxime HERMEND
	8	5	

LES COMPÉTITIONS

U13F

POUR LES CATÉGORIES U13

Format CRITERIUM

Formule "Groupe", rassemblant 2 équipes sur un même site, avec possibilité de classement, mais qui n'aboutit pas d'une saison sur une autre sur des accessions ou des dégradations, et sans attribution de titre de "Champion".

CLASSEMENT À L'ISSUE DE LA 1^{ÈRE} PHASE CETTE SAISON ?

CRITÉRIUM U12F/U13F

UN ÉCHAUFFEMENT



UN DÉFI TECHNIQUE



UN PROTOCOLE FAIR-PLAY

Avant et après la rencontre



1 RENCONTRE 8 C 8

2 PERIODES DE 30'



PHILOSOPHIE ET OBJECTIFS DES RENCONTRES « CRITÉRIUM » U12F/U13F

- P**ermettre et garantir un temps de jeu égal à tous(tes),
- L**aisser jouer les enfants,
- A**ccepter les erreurs et valoriser les réussites,
- I**nciter les enfants à prendre des initiatives,
- S**e servir de la rencontre comme d'un baromètre du progrès des enfants,
- I**mpliquer les joueurs sur les différents postes,
- R**appeler les apprentissages éducatifs et sportifs de la semaine.



LOIS DU JEU U13 F

Terrain	Largeur: 45 à 55m - Longueur: 50 à 75m Surface de réparation de 26 m x 13 m (utiliser des galettes de couleur aux quatre angles.)		
Buts	Largeur: 6m - Hauteur: 2m10	Zone Technique :	A droite et à gauche du but à 11 (5 mètres de long maximum)
Ballon	Taille N° 4	Nombre de joueuses :	8 joueuses dont 1 gardienne de but : 8 c 8 (4 remplaçantes maxi/Equipe)
Arbitrage à la touche	A effectuer à tour de rôle par une joueuse remplaçante : 15' par joueuse : rotation à chaque pause coaching et mi-temps		
Temps de jeu	Formule Rencontre = 60' : 2 x 30' - mi-temps de 5' Pause coaching de 2' obligatoire à la 15^{ème} et 45^{ème} minute		
	Participation de toutes les joueuses à au moins 50% du temps de jeu. Educateur(trice) responsable du respect du temps de jeu minimum / joueuse		
Coups francs	Directs ou indirects suivant l'infraction commise Adversaire(s) à 6 mètres		
Coup d'envoi	Interdiction de marquer directement, adversaire(s) à 6 mètres		
Hors-jeu	A partir de la ligne médiane (règles du football à 11)		
Gardien de but	Relance à la main ou au pied <u>ballon au sol</u> / volée ou 1/2 volée <u>interdite</u>		
Passe volontaire au gardien de but	Interdiction du pied : Appliquer la règle du football à 11		
Coups de pied de but	à 9 mètres du but : Ballon placé à 1 mètre à droite ou à gauche du point de réparation		

En Critérium, en Festival Foot U13 Pitch et en Coupe Futsal (pas de prolongation).

CRITÉRIUM U13F

ORGANISATION

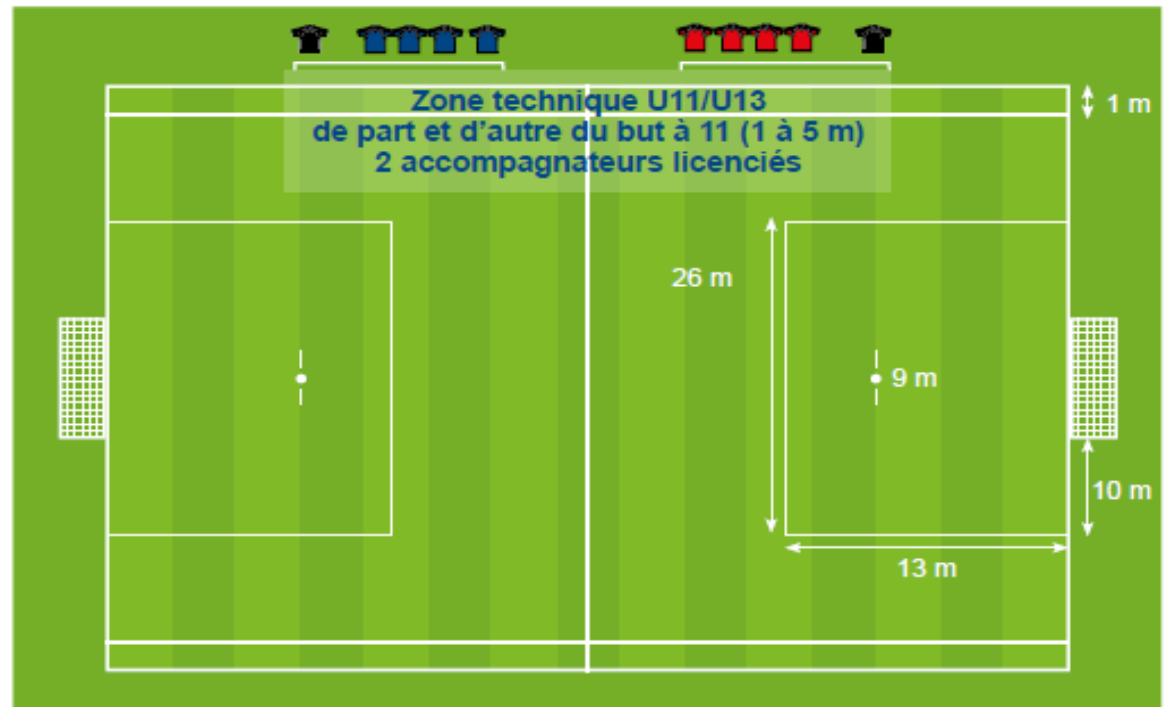
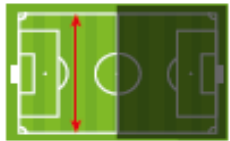
- Engagements : 17 équipes
- Les matches se déroulent le samedi matin à 10H45.
- Avant les rencontres 1 épreuve technique **obligatoire** (détails ci-après)
- Phase 1 : du 29 sept. 2018 au 15 déc. 2018 = 9 journées (2 poules géographique)
- Phase 2 : du 19 janv. 2019 au 25 mai 2019 = 11 journées (2 poules)
 - Avec possibilité de s'inscrire en seconde phase jusqu'au Lundi 7 Janvier 2019
- Chaque équipe doit être en capacité d'accueillir les rencontres (terrains, vestiaires...), en tenant compte dans la mesure du possible des alternances demandées.
- Tout forfait sera amendé.
Au bout de 3 forfaits, l'équipe est comptée forfait général



Zone Technique Obligatoire

ESPACES DE JEU

(1/2 terrain à 11)



Zone centrale (entre les 2 terrains) réservée exclusivement aux arbitres assistants

Obligation : Parents derrière la main courante ou à 5 mètres des lignes du terrain si absence de barrières

PAUSE COACHING CATÉGORIE U13 F

PAUSE	COACHING 1	COACHING 2
Quand ?	A la 15 ^{ème} minutes de jeu - Décision de l'arbitre	A la 45 ^{ème} minutes de jeu - Décision de l'arbitre
Durée ?	2 minutes	2 minutes
Où ?	Sur le terrain à l'angle des 13 mètres	Sur le terrain à l'angle des 13 mètres
Qui ?	Les joueurs et l'éducateur (max 2 adultes licenciés) - Demandez aux parents de rester à l'écart	
Les bonnes attitudes ?	Faire boire les enfants - Parler calmement et sans précipitation	
Les points importants ?	<ul style="list-style-type: none"> • En lien avec la causerie d'avant match • Ressortir un point positif • Revenir sur un point du jeu off ou déf • Faire les rotations si nécessaires • Conclure par un élément positif et des encouragements 	<ul style="list-style-type: none"> • En lien avec la mi-temps. • Ressortir un point positif, • Revenir sur un point du jeu off ou def • Faire les rotations si nécessaires • Conclure par un élément positif et des encouragements
Sur quels éléments rebondir ? Se limiter à 1 point	<ul style="list-style-type: none"> • Est-on bien organisé ? Par rapport au système de jeu • Les choses que l'on voulait faire off et déf ? • Celles que l'on a bien réalisées off et déf ? 	<ul style="list-style-type: none"> • Est-on bien organisé ? Par rapport au système de jeu • Les choses que l'on voulait faire off et déf ? • Celles que l'on a bien réalisées off et déf ?

- Durant chaque pause coaching (comme à la mi-temps), procéder au **remplacement des joueuses** officiant comme **"Arbitre-assistante"**;

- **Veiller au respect des 50 % de temps de jeu minimum par joueuse, donc à faire tourner les remplaçantes ;**
- **Enfin, respecter les 2' de temps de pause, sans grappiller de temps supplémentaire !**



PAUSE COACHING U 13 MODE D'EMPLOI



Département Technique

23/09/2014

Présentation

- La Fédération Française de Football a souhaité instaurer dans sa réforme de la pratique des U 12 & U 13, la mise en place d'un **temps coaching** sur l'ensemble des rencontres de la catégorie.
- Cette disposition a pris effet depuis la saison 2013/2014 sur l'ensemble des rencontres disputées sur le territoire national.

Objectif

- Inciter les Educateurs à **faire preuve de modération** sur les conseils prodigués aux joueur(se)s U12 & U13 lors des rencontres qu'ils seront amenés à coacher tout au long de la saison.
- Endiguer les **excès** des encadrants qui téléguident les joueurs ;
- **Limiter** en les interventions des Educateurs au cours de la partie ;
- **Optimisation** des conseils donnés par les Educateurs :
 - Uniquement des **encouragements** et des **renforcements** positifs relatifs aux tentatives et aux attitudes des joueurs ;
- **Intervention** et conseils ciblés pendant les deux (2) minutes de la pause coaching.

Principe

- A la moitié de chaque période de jeu, à l'issue d'un arrêt de jeu, l'arbitre officiel de la rencontre sifflera une pause coaching.
- Deux (2) pauses de deux (2) minutes seront donc sifflées aux alentours de la 15^{ème} et de la 45^{ème} minute de jeu.
- A l'issue des 2', l'arbitre officiel reprendra le jeu, consécutivement à l'arrêt de jeu précédent.

Rôle de l'Educateur

- Durant chaque pause (comme à la mi-temps), procéder au **remplacement des joueurs** officiant comme "Arbitre-assistant";
- Veiller au **respect des 50 % de temps de jeu minimum par joueur**, donc à faire tourner les remplaçants ;
- **Rappeler**, de manière concise, les **consignes individuelles**, objectifs, principes de jeu collectif... à ses joueurs si besoin il y a.
- Permettre la **réhydratation** des joueurs en cas de forte chaleur ;
- Enfin, respecter les 2' de temps de pause, sans grappiller de temps supplémentaire.



Merci de l'implication de chacun dans ce dispositif éducatif

L'ARBITRAGE A LA TOUCHE DES JOUEUSES U12F & U13F

OBJECTIF

Faire en sorte que l'arbitrage et la connaissance des lois du jeu soient parties intégrantes des apprentissages de la footballeuse tout au long de sa formation initiale, au même titre que l'apprentissage des gestes techniques.

L'ARBITRAGE A LA TOUCHE DES JOUEUSES U 12 & U 13

La Fédération Française de Football a souhaité que l'arbitrage à la touche soit désormais, lors des rencontres U 12 & U 13, assurée, dans la mesure du possible, par les joueuses, avec l'objectif de les former aux Lois du jeu.

Ce document présente et explicite le rôle du joueur « Arbitre-assistant », mis en place par celui de l'Éducateur, indispensable, dans la mise en place de ce dispositif. Je vous remercie de l'application de chacun dans ce projet éducatif.

Jean-Pierre MELIBELON
Président du District des Yvelines de Football

Objectif

Faire en sorte que l'arbitrage et la connaissance des lois du jeu soient parties intégrantes des apprentissages du football tout au long de sa formation initiale, au même titre que l'apprentissage des gestes techniques, des principes de jeu...

Principe

Initier les joueuses U 12 et U 13 à la pratique de l'arbitrage au travers des rencontres qu'elles seront amenées à jouer tout au long de la saison, voire par la suite de leur carrière de footballeuse amateur.

Comment :

1. Passage égalitaire de tous les joueuses U 12 & U 13 au cours de la saison comme arbitre assistant sur les rencontres U 12 & U 13.
2. Période maximale de 15 minutes par joueuse par rencontre. Rotation à chaque pause coaching et mi-temps.

Palliatif :

En cas d'absence de joueuses remplaçantes, la touche est effectuée par un jeune ou un adulte volontaire licencié, formé à la connaissance des lois du jeu et à sa mise en application.



PRINCIPE

Initier les joueuses U12F et U13F à la pratique de l'Arbitrage au travers des rencontres qu'elles seront amenées à jouer tout au long de la saison, voire par la suite de leur carrière de footballeuse amateur.

Comment :

1. Passage égalitaire de tous les joueuses U12F & U13F au cours de la saison comme arbitre assistant sur les rencontres U13F.
2. Période maximale de 15 minutes par joueuse par rencontre. Rotation à chaque pause coaching et mi-temps.

APPRENTISSAGE DU RÔLE DE « JOUEUSE ARBITRE ASSISTANTE »

Quels outils sont mis à votre disposition :

1. Pour former vos joueuses aux lois du jeu.
2. Pour former vos joueuses au rôle d'arbitre assistante.



1. Le livret des lois du jeu « Foot à effectif réduit ».
2. Le guide de l'« Arbitrage à la touche des joueuses U12F & U13F ».
3. Le livret « les gestes de l'arbitrage au féminin (joueuse arbitre-assistante) ».
4. Les jeux réduits à mettre en place à l'entraînement.

Outils à télécharger prochainement sur notre site internet.

Envoi par email aux responsables de catégorie identifiés.



DISTRICT DES YVELINES DE FOOTBALL

FORMATION INTERNE
LOIS DU JEU



Arbitres FA

⇒ **Arbitres Certifiés FA**

Date à venir en octobre/novembre 2018
(site Internet)

⇒ **Support de formation**
disponible sur demande

FESTIVAL FOOT U13 PITCH

ORGANISATION

- Compétition de football à 8.
- 8 joueuses dont une gardienne + 4 remplaçantes
- Deux phases départementales seront organisées afin de qualifier 1 (ou 2) équipe(s) qui représentera(ont) les Yvelines pour la phase régionale.
- Les épreuves lors de la phase qualificative :
 - Rencontres
 - Epreuve technique (jonglerie suivi d'un tir) (départage en cas d'égalité)
- La Finale Départementale se déroulera le 06 avril 2019 (lieu à définir)
- Les épreuves lors des finales départementale et régionale :
 - Rencontres (50%)
 - Epreuves techniques (jonglerie puis tir + conduite puis tir) (25%)
 - Quizz éducatif (25%)



PREMIÈRE PHASE U13F

Poule A	NB LICENCIÉES	Poule B	NB LICENCIÉES
ACHERES C.S.	1	BUC FOOT A.O.	1
CARRIERES S/SEINE U.S.	8	ELANCOURT O.S.C.	7
CONFLANS F.C.	1	GUYANCOURT E.S.	0
GUERVILLE ARNOUVILLE	6	MONTIGNY LE BX A.S.	10
LES MUREAUX O.F.C.	2	RAMBOUILLET YVELINES	4
LIMAY A.L.J.	0	TRAPPES E.S.	12
MANTOIS 78 F.C.	16	VERSAILLES 78 F.C.	6
POISSY AS	13	VOISINS F.C.	9
PARIS ST GERMAIN F.C.	36		

EQUIPEMENTS D'UNE JOUEUSE

- **Equipement obligatoire**

- Un maillot (dans le short)
- Un short. Les gardiennes de but exclusivement, sont autorisées à porter un pantalon de survêtement
- Des chaussettes relevées en dessous des genoux
- Des protèges tibias recouverts par les chaussettes
- Des chaussures
- **INTERDIT** : Couvre-chefs, objets métalliques (barrettes, piercings...), collants...

- **Sécurité**

- Si une joueuse porte ou utilise un article ou un bijou non autorisé ou dangereux, l'arbitre ou l'éducateur doit demander à la joueuse de retirer l'article. Si la joueuse ne veut pas s'exécuter, elle devra quitter le terrain afin de se mettre en conformité,
- Recouvrir les bijoux de sparadrap n'est pas autorisé
- Toutes les joueuses doivent être inspectées avant le début des rencontres

Habituez les jeunes filles que vous avez en charge à avoir un équipement adapté et réglementaire le plus tôt possible !

POINTS ADMINISTRATIFS

- **Renvoyer la feuille de plateau signée 48H après la rencontre**
 - Non retour de feuille de plateau : amende 10€
- **Si votre équipe est absente :**
 - Etape 1 : Appeler le Club d'accueil pour le prévenir de votre absence (Importance de donner le numéro du bon interlocuteur dans l'annuaire des catégories au District)
 - Etape 2 : Envoyer un mail (**avant vendredi 12H**) au Club **ET** au District
 - Si cette démarche est respectée,
 - U11F : Pas d'amende
 - Si cette démarche n'est pas respectée
 - U11F : Amende pour forfait non avisé (1^{er} 13€, 2^{ème} 21,50€, 3^{ème} 26,50€ + forfait général 34€) + amende non avisé 11€
- Suite à des abus la saison dernière et pour que les clubs d'accueil organisent le meilleur plateau possible, la commission a décidé d'être intransigente concernant les absences aux plateaux. C'est pourquoi, si les absences sont prévenues **PAR MAIL OFFICIEL** avant vendredi 12H, vous ne serez pas amendé.





PROGRAMME OPÉRATIONS DE DÉTECTIONS ET FORMATION



DES JEUNES TALENTS

DÉTECTION U12 F & U13 F

- **1^{ère} phase Détection U12 F & U13 F (joueuses nées en 2006 & 2007) :**
Samedi 10 novembre 2018 à Elancourt – Rdv 14h00 précises
Ouverture des inscriptions le 1^{er} octobre 2018
Clôture des inscriptions le 15 octobre 2018
Envoi d'un email d'inscription à l'ensemble des Clubs du département
Inscription via un formulaire à compléter en ligne (Google Forms)
- **2^{ème} phase Détection U12 F & U13 F : Le dimanche 2 décembre 2018**
à Noisy-le-Roi – Rdv 9h30 précises
- **Centre de perfectionnement U12 F & U13 F :**
Les Dimanches 17/02, 17/03, 14/04, 12/05/2019 & 16/06/2019 (Uniquement U12F)
à Noisy-le-Roi de 9h30 à 11h30
Pour les 12 à 24 joueuses retenues à l'issue de la 2^{ème} phase
- **Phase finale Sélection Yvelines U13 F :**
Le Dimanche 26 mai 2019 pour les meilleures joueuses
- **Rassemblement Interdistricts U13 F :**
Le 3/07 ou 4/07/2019 pour les meilleures.





EPREUVES TECHNIQUES U13 F



CRITERIUM U13 F & FESTIVAL FOOT U13 PITCH

- Un défi technique spécifique est à réaliser en amont des rencontres lors de **chaque journée de critérium U13 F** et lors des **1 ou 2 journées** de qualification à la **Finale Départementale Festival Foot U13 F**.
- Un contenu spécifique vous est remis ce soir et sera envoyé à chaque équipe afin de permettre aux jeunes filles de se préparer lors des séances d'entraînement, à la réalisation des défis à organiser chaque week-end en vue, notamment, de la **Finale Départementale Festival Foot U13 Pitch**.



INFORMATIONS TECHNIQUES

- Label Ecoles Féminines de Football :

Lauréats Saison 2017/2018 :

Niveau Or : Paris Saint Germain FC (renouvellement), Trappes ES

Niveau Argent : Mantois 78 FC (Renouvellement)

Niveau Bronze : Rosny-sur-Seine CSM (Renouvellement), Elancourt OSC,
& Rambouillet 78 FC

Calendrier de la saison à venir,

Inscription uniquement via « footclub » pour cette saison

- Nouvelles Formations spécifiques féminines (cf. site internet du district) :

Animatrice Fédérale : 20/10/2018 (durée 6h) - lieu à déterminer

CF.F.1 module U9 : 23&24/11 + 30/11 & 01/12 (durée 4x4h) – à Trappes



Département technique : Kévin HUE

Contact : 01 80 92 80 29 – administration@dyf78.fff.fr



ACTIONS DE PROMOTION DU FOOTBALL FÉMININ

1. Mesdames Franchissez la Barrière
2. La Semaine du Football Féminin
3. La journée du Football Féminin
4. Animations au cœur des villes
5. Animations Décathlon



MESDAMES

FRANCHISSEZ LA BARRIÈRE !

- But de cette opération : faire découvrir aux femmes, présentes autour des terrains, les différentes missions auxquelles elles pourraient s'associer, que ce soit dans les clubs ou au sein des instances du football.
- Près de 15 femmes étaient présentes afin d'assister à la réunion de sensibilisation organisée par le District le 10 mars 2018 à Guerville.
- Information théorique d'une part avec la diffusion d'un film F.F.F. et des interventions de femmes racontant leurs expériences de terrain et leur implication au sein d'un club.
- Découverte sur le terrain de la pratique lors des plateaux Fillofoot et Critérium U11F.
- Réunion prévue cette saison le **19 mars 2019** lors du plateau Fillofoot et critérium U11F.
- **Nous demandons aux Clubs de promouvoir un maximum cette opération auprès des mamans (présentes autour des terrains) des joueuses U16F, U19F et Seniors F.**



ENCADREZ ANIMEZ DIRIGEZ

CLUB A BESOIN DE VOUS

REJOIGNEZ-NOUS



LA SEMAINE DU FOOT

FÉMININ

- **But de cette opération** : Mettre en lumière le football féminin sur le plan national, attirer de nouvelles joueuses ainsi que des femmes dans les activités des clubs.
- La Semaine se déroulera au mois de mai 2019.
- Nous vous rappelons que la participation à cet événement vous permet d'avoir un kit de communication afin de promouvoir vos actions et des objets promotionnels afin de récompenser les jeunes filles présentes sur vos actions.
- *La Commission du Football Féminin organisera le samedi 1er juin 2019 sa journée dans le cadre de cette Semaine nationale.*



TOI AUSSI
VIENS DÉCOUVRIR

LA JOURNÉE DU FOOTBALL FÉMININ

- **But de cette opération :** Fidéliser les jeunes filles présentes sur les plateaux tout au long de la saison et faire venir les jeunes filles ayant participé aux animations féminines D.Y.F.
- Manifestation programmée cette saison le samedi 01/06/19 (recherche d'un site d'accueil avec trois terrains de foot à 11)
- Merci de ne pas prévoir de tournoi sur cette date afin qu'un maximum de jeunes filles puissent participer à cette journée festive et conviviale
- **Contenu de la journée :**
 - Plateau Festifoot U6F à U13F
 - Découvertes de nouvelles pratiques (cécifoot, foot-net, foot fitness...)
 - Quiz éducatif (P.E.F. et lois du jeu)
 - Animations diverses : Structures gonflables (Fondation PSG)
 - Finales de la Coupe des Yvelines U16F, U19F, Seniors F à 7 et Séniors F à 11.

ORGANISATION DE MATCHES PAR CATÉGORIE
JEUX ANNEXES : JEUX GONFLABLES, TIR AU BALLON
QUIZ
CÉCIFOOT : FOOT POUR DÉFICIENTS VISUELS SUR TERRAINS AMÉNAGÉS

À PARTIR DE 16H :
FINALE COUPE DES YVELINES U16F
FINALE COUPE DES YVELINES SÉNIORS F

ASSISTANT DU JURY
FESTIFOOT : U6/U8
PLATEAU U11F
PLATEAU U13F



ANIMATIONS FÉMININES D.Y.F.



ANIMATIONS FÉMININES D.Y.F.

- Actions menées par le DYF en partenariat avec la DDCS (Direction Départementale de la Cohésion Sociale)
- Organisation tri-partites obligatoire : Municipalité, Club et District.
- **But de cette opération :**
 - Proposer des animations de proximité adaptées aux attentes de la population, tout en s'inscrivant dans une démarche éducative, citoyenne et sanitaire.
 - Attirer les jeunes filles vers une pratique institutionnalisée
 - Sensibiliser les jeunes au Programme Educatif Fédéral (PEF) qui vise à inculquer aux jeunes, les valeurs du football au travers de quiz portant sur la santé, l'environnement, le fair-play, l'engagement citoyen ainsi que les règles du jeu et l'arbitrage.



ANIMATIONS AUX CŒURS DES VILLES

- **But de cette opération :**

- Sensibiliser la population à la pratique du football
- Dialoguer avec les parents et accompagnateurs pour identifier les freins à la pratique.

- **Public cible :**

- Jeunes filles de 6 à 16 ans
- Population habitant, la plupart du temps, dans des quartiers urbanisés.
- Installation de petits terrains synthétiques ou utilisation de city stades.

- **Principe :** Manifestation organisée sur des communes identifiées :

Action spécifique ou rattachement à un évènement déjà existant comme des Olympiades ou encore un marché ou une brocante.



F.M.I.

NOUVEAUTÉ SAISON 2018-2019



Feuille de Match Informatisée

Informations importantes

- **Création de votre accès footclubs**
Voir avec votre secrétariat
- **Sauvegarde de vos identifiants**
Changement tous les 6 mois



Feuille de Match Informatisée

- **Préparation de vos rencontres**
*Le vendredi midi pour le club visiteur –
Synchronisation samedi midi pour le club accueillant*
- **Utilisation de la tablette le jour J**
Observations d'après match
- **Transmission des informations saisies et validées**
Synchronisation – Transmission
- **Formation au district**
Jeudi 27/09/2018 à 18H30



Feuille de Match Informatisée

Règlementation : Annexe 11 RS DYF

Si sur une période de 3 mois Non utilisation FMI

Non-utilisation de la F.M.I. (par équipe)	Sanctions
Phase d'apprentissage	Jusqu'aux vacances de la Toussaint (reprise le 17 novembre 2018)
1 ^{ère} non-utilisation	Avertissement + Amende de 30 €
2 ^{ème} non-utilisation	Amende de 100 €
3 ^{ème} non-utilisation, et au-delà	Match perdu par pénalité au club fautif, le club adverse conservant le bénéfice des points et des buts acquis sur le terrain

MERCI POUR VOTRE ATTENTION

AVEZ-VOUS DES QUESTIONS ?

Pour les **questions Administratives** contacter :

Mme Clémentine LUNT au 01 80 92 80 20

Pour les **questions Techniques** contacter :

Le Conseiller Technique Départemental D.A.P.

M. Franck BARDET au 01 80 92 80 30 / 06 74 35 43 51

Messagerie : administration@dyf78.fff.fr



MERCI DE VOTRE ATTENTION

On compte sur votre investissement !

**COUPES DU MONDE FÉMININES
DE LA FIFA™, 2019**

